

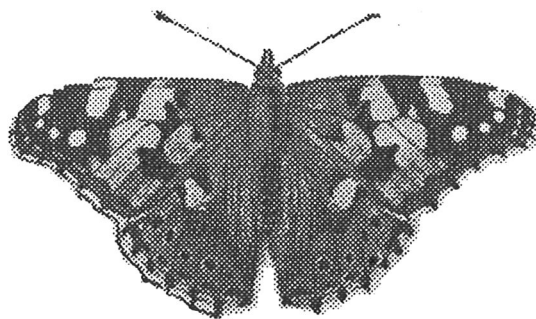
**A**près un début de printemps plutôt médiocre, le temps s'améliore nettement début juin 1996. Le soleil se montre plus généreux mais le vent de Nord-Est reste soutenu et les nuits sont toujours très fraîches.

Profitant de cette embellie, je décide de faire quelques relevés entomologiques en **Forêt Domaniale de la Reine** (Meurthe-et-Moselle). Recherchant avec insistance les quelques espèces de papillons diurnes dans les parcelles en régénération, mon attention est attirée par des **Belles Dames** (*Cynthia Cardui*) au vol rapide et à un cap constant pour tous les spécimens. Les observations commencent vers 11 h et se terminent à 15 h. Les papillons volent entre 2 et 5 m au-dessus de la végétation et se dirigent en direction du N.N.E. (cap 020°). La

fréquence est en moyenne d'un insecte toutes les 10 à 15 secondes (minimum 2 secondes, maximum 30 secondes) sur une zone observable de 50 m environ de large. Cette migration s'étend sur un couloir de 1,5 km et n'est facilement observable qu'au-dessus des parcelles en régénération.

Le vent de N.E. modéré et temporairement assez fort ne semble pas perturber cette migration et la vitesse de déplacement reste importante.

Si finalement une migration de papillons est chose assez courante, c'est toujours un grand plaisir de pouvoir observer ce phénomène remarquable. ■



### Nos publicités ..... gratuites

Pour faire suite au précédent article sur «Les insectes et la Publicité», je vous en livre deux nouvelles. Je trouve que le jeu de mots sur «Scara Baies» est original, pour vendre des fenêtres et des stores. Je ne sais si le PDG est un amateur d'entomologie, mais remercions le de promouvoir ainsi directement l'Entomologie. La pub GDF est extraite du numéro 11 de la revue «Valeurs Vertes» de nov/dec 94.



## SCARA-BAIES



### STORES et FERMETURES

VOLETS ROULANTS - STORES BANNES - CORBEILLES  
STORES INT. - STORES VERANDA - MENUISERIES ALU et PVC