

Colotoïni

Colotois HÜBNER

3670 - *C. pennaria* L.

Pulnoy, 1 mâle e.l. le 8-X-1953, 1 mâle e.l. le 12-X-1957, 1 mâle, 1 femelle e.l. les 15 - 23-X-1972 ; Plateau de Malzéville, 2 mâles le 25-X-1952, 1 femelle e.l. le 22-X-1953, 1 femelle e.l. le 18-X-1955, 1 mâle e.l. le 4-IX-1970 ; Saint-Max, 1 mâle le 19-X-1960 ; Mangonville, 1 femelle le 12-XI-1960 ; Nancy, 1 mâle le 30-X-1972 ; Vandoeuve, 1 mâle le 10-XI-1973. Chenilles sur Chêne, Bouleau, Orme, Epine-noire, Eglantier, Charme, Poirier, Cornouiller mâle en avril - mai.

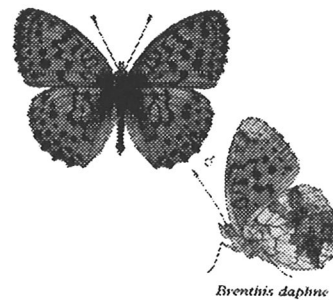
Extension de l'aire de répartition de *Brenthis daphne* D. & S. en Lorraine.

André Claude

En 1997, les études menées sur les Côtes de Meuse et Côtes de Moselle montrent clairement l'extension vers le Nord de la France de cette espèce.

En 1993, l'aire de répartition se limitait vers le Nord à la Haute Marne et à l'extrême Sud-Est du département des Vosges (R. Essayan et D. Jugan - Alexanor Tome 18 Fascicule 6).

Chargé d'une étude lépidoptérologique en forêt communale de VAUCOULEURS (MEUSE), j'observe cette espèce le 25 juin 1997 (quelques dizaines d'exemplaires) par des conditions météorologiques assez défavorables (ciel très voilé et pâle soleil avant une période de pluie assez longue). Les observations se font dans des parcelles en régénération (parcelles 18, 42 et 52). La parcelle 18 est une plantation de hêtres en bandes au stade du gaulis avec interbandes non gyrobroyée (herbacées et arbustes), les parcelles 42 et 52 sont des régénérations naturelles de hêtre à différents stades.



Brenthis daphne

Fort de ces observations je regarde ce qui se passe sur les côtes de Moselle et j'ai le plaisir d'observer *B. daphne* en forêt sur le territoire de Marbache (54) (2 exemplaires) dans une parcelle en régénération et à Liverdun (54) (un exemplaire assez défraîchi) le 15 juillet, en bordure de Moselle, par des conditions météorologiques toujours assez défavorables (nombreux passages pluvieux).

En espérant que 1998 sera une année aux conditions climatiques plus favorables, il serait intéressant de continuer d'observer la progression de cette jolie espèce le long de ces côtes.