

## *Brenthis daphne* (Denis & Schiffermüller, 1775), nouvelles observations (LEPIDOPTERA, Nymphalidae)

Guy DENIZE

21, avenue du Maréchal Leclerc, 51000-CHALONS-EN-CHAMPAGNE

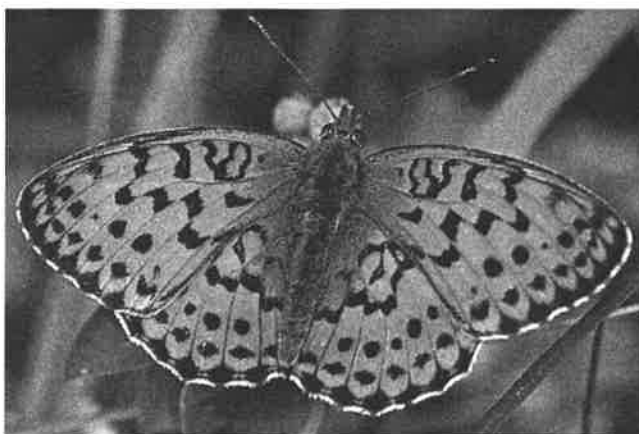
Le 3 juillet 1999, j'ai capturé un couple de *Brenthis daphne* (le Daphné, ou Nacré de la Ronce) en Argonne champenoise, entre Givry-en-Argonne et Belval-en-Argonne (département de la Marne). Les deux exemplaires se trouvent dans ma collection et ne sont pas en très bon état, mais ils ont l'intérêt de prouver que l'espèce a atteint l'est du département de la Marne. Je n'ai pas revu le papillon les années suivantes, car la clairière forestière où je l'avais capturé a été fauchée et les ronces arrachées. *B. daphne* est en effet un papillon plutôt forestier, fréquentant les clairières ensoleillées, et dont la chenille se nourrit de diverses espèces de ronces (*Rubus sp.*). Cette année 2002 cependant, j'ai pris 2 individus à Triaucourt-en-Argonne (commune de Seuil-d'Argonne), dans le département de la Meuse cette fois, mais toujours en Argonne : un mâle très frais le 22 juin, et un autre moins frais une semaine plus tard le 29 juin. Rappelons que *B. daphne* est distribué du sud de l'Europe au Japon, atteignant en Europe centrale, le sud de l'Allemagne et de la Pologne. En France, d'abord limité au sud du pays et à l'Alsace, il semble avoir progressé récemment vers le nord-ouest, atteignant la Bourgogne, puis la région parisienne ces dernières années : Fontainebleau, Sens... (Roland Essayan, comm. pers.). André Claude l'a observé à Vaucouleurs (55),

Liverdun et Marbache (54) en 1997 (CLAUDE, 1999) ; il l'a revu en 1998 à Marbache, Domgermain, en forêts de la Reine, de Haye et de Natrou (toutes ces localités en 54) (comm. pers.).

Les nouvelles localités d'Argonne sont nettement plus au nord que les précédentes. Ces observations semblent indiquer que le réchauffement climatique, et surtout l'adoucissement des hivers, permettent à ce papillon de poursuivre son expansion vers le nord-ouest; il pourrait atteindre la forêt des Ardennes les prochaines années.

### Bibliographie

CLAUDE, A., 1999. Extension de l'aire de répartition de *Brenthis daphne* D. & S. en Lorraine. *Bull. Soc. lorr. Entomol.*, 6 : 13



*Brenthis daphne*, le Nacré de la Ronce  
(Extrait de Lafranchis T., 2000)