

Compléments sur les Panorpes de Lorraine (MECOPTERA, Panorpidae)

Gilles JACQUEMIN

Biologie des Insectes, Laboratoire de Biologie expérimentale - Immunologie, Université H. Poincaré, Nancy 1, BP 239
54506 - VANDOEUVRE-lès-NANCY Cedex

Un récent article de notre collègue STREITO (2002) faisait le point sur les Panorpes, ou Mouches-Scorpions, de Lorraine, rapportant 3 espèces récoltées et/ou identifiées par lui-même (*Panorpa alpina*, *P. communis* et *P. germanica*), et deux autres possibles (*P. annexa* et *P. cognata*). Mais comme il le précisait lui-même, il n'avait pas fait une recherche bibliographique complète. En travaillant sur la bibliographie des "Névroptères" de notre région, j'ai découvert d'anciennes, mais intéressantes données concernant ces Mécoptères.

McLACHLAN (1884), tout d'abord, nous apporte des informations intéressantes sur des Panorpes qu'il a eu l'occasion d'observer lors d'un séjour dans les Vosges, en juillet 1883. Outre la présence de *Panorpa communis*, *germanica* et *alpina*, il rapporte également celle de *Panorpa vulgaris* Imhoff. (*sic* !), dont il dit : "On sait la difficulté de distinguer *communis* de *vulgaris*. En comparant des individus des Vosges seuls, personne ne doutera que les deux espèces sont abondamment distinctes". Cette espèce a échappé à STREITO, car elle semble largement ignorée par la bibliographie française (voir les références signalées par cet auteur). Il est probable que la confusion entre *communis* et *vulgaris* soit à l'origine de cette situation; par exemple, elles semblent également considérées comme synonymes sur le site

Internet américain des Mécoptères, qui propose une liste mondiale des espèces : <http://www.calacademy.org/research/entomology/mecoptera/index.htm>. Pourtant *Panorpa communis* et *P. vulgaris* sont bel et bien considérées comme 2 espèces-jumelles par différents auteurs, comme SAUER & HENSLE (1977). Dans un travail récent d'inventaire des Panorpes de Tchéquie, ĚVCIK (1999) signale les mêmes espèces qu'en Lorraine, et il précise que *Panorpa communis* et *vulgaris* sont toutes deux largement répandues et communes, *vulgaris* apparemment un peu plus

commune encore que *communis*. On voit donc que l'excellent entomologiste qu'était McLachlan avait déjà, il y a 120 ans, une juste idée de la question ! Trente ans après McLACHLAN, MERCIER (1914), alors "Chef des travaux" à la Faculté des Sciences de Nancy, publie d'intéressantes considérations sur les Panorpes des Vosges et de la périphérie de Nancy. Il nous expose notamment que *Panorpa alpina*, commune dans la montagne vosgienne en altitude (voire seule présente sur les crêtes), mais apparemment absente au-dessous de 900 m, est également présente dans les vallons froids de la Forêt de Haye. Au passage il signale, dans cette même forêt de Haye, la présence de *Panorpa cognata*, ce qui semble être la première mention de l'espèce en Lorraine. MERCIER paraît ignorer les travaux de McLACHLAN, puisqu'il ne se réfère qu'à GODRON (1863). Nous noterons au passage, qu'à la lumière des observations de Streito, il est avéré que *P. alpina* n'est pas confinée, hors des Vosges, aux vallons froids de la forêt de Haye, comme le supposait Mercier. Cependant il importerait de préciser ses habitats et sa distribution en Lorraine.

Plus tard encore, NAVAS (1931) cite lui aussi la présence des 4 mêmes espèces de Panorpes que Mercier, à savoir *P. alpina*, *cognata*, *communis* et *germanica* ; il donne comme localité "Nancy", sans plus de précision. Comme il l'explique dans son article, il profite en fait d'un séjour à Nancy lors d'un Congrès, pour examiner les collections de "Névroptères" du Musée d'Histoire Naturelle de la ville, dirigé à l'époque par Lucien Cuénot, collections dans lesquelles se trouvaient les insectes. S'agirait-il d'exemplaires mis en collection 18 ans auparavant par Mercier ?



En résumé, la liste des Panorpes de Lorraine s'établit maintenant comme suit :

- Panorpa alpina* RAMBUR, 1842
- Panorpa cognata* RAMBUR, 1842*
- Panorpa communis* L., 1758
- Panorpa germanica* L., 1758
- Panorpa vulgaris* IMHOFF & LABRAM, 1836*

Celles marquées d'un astérisque (*) ne sont, pour l'instant, connues que par des données bibliographiques anciennes.

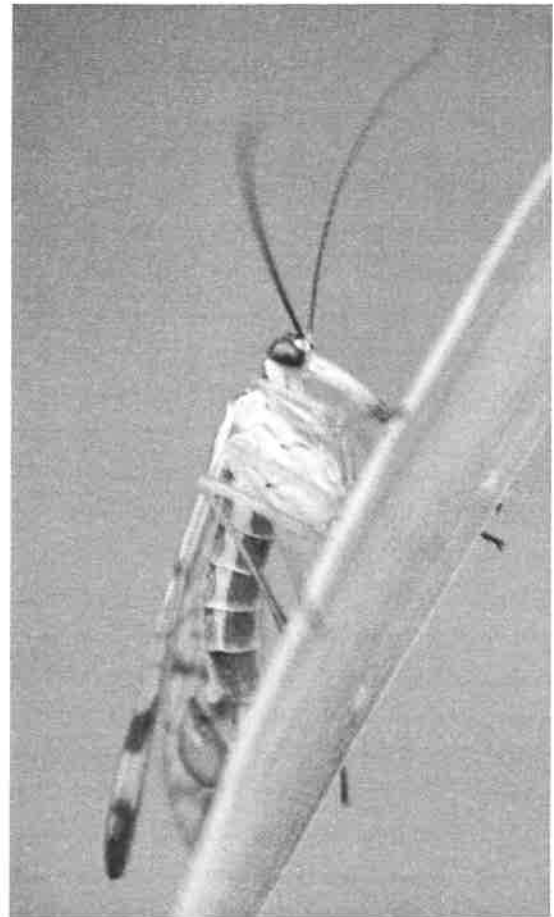
Il reste donc aux amateurs à déterminer la fréquence et la distribution de ces 5 espèces dans notre région. Il faut notamment ré-examiner soigneusement les exemplaires étiquetés "*communis*" et rechercher ceux qui sont en fait des *vulgaris*. Enfin n'abandonnons pas l'espoir de trouver *P. annexa*.

Bibliographie

- GODRON, A., 1863. Zoologie de la Lorraine ou " Catalogue des animaux sauvages observés jusqu'ici dans cette ancienne province ", *Mém. Acad. Stanislas* (1862) : 283 pp
- NAVÁS, S. J. LONGINOS, 1931. Insectos Neurópteros y afines de la Lorena (Francia). *Brotéria* (Zool) V-XXVII (3) : 137-144
- MAC-LACHLAN, R., 1884. Recherches névroptérologique dans les Vosges. *Rev. Ent.* 3 : 9-20
- SAUER, K., & R. HENSLE (1977). Reproductive Isolation, ökologische Sonderung und morphologische Differenz der Zwillingarten *Panorpa communis* und *P. vulgaris*. *Zeitschr. Zool. Syst. Evol.-Forsch.*, 15 : 169-207
- ˇEVCÍK (ˇevcík), J., 1999. Notes on the distribution of *Panorpa* scorpionflies

(Mecoptera : Panorpidae) in Moravia and Silesia (Czech Republic). *Klapalekiana*, 35 : 41-47

STREITO, J-C., 2002. Quelques pistes pour identifier les Panorpes de France et ébauche de liste pour la Lorraine (Mecoptera, Panorpidae). *Bull. Soc. lorraine Entomol.*, 9 : 16-20



Panorpa cognata



Panorpa communis (mâle)