

Sialis nigripes PICTET, 1865 en Lorraine (MEGALOPTERA, Sialidae)

Gilles JACQUEMIN

Biologie des Insectes, Laboratoire de Biologie expérimentale - Immunologie, Université H. Poincaré, Nancy 1, BP 239
54506 - VANDOEUVRE-lès-NANCY Cedex

La première mention de *Sialis nigripes* en France est récente : LERAUT (1982) le découvre dans les collections du Muséum National d'Histoire Naturelle, en provenance du bassin inférieur de la Loire. Dans leur travail de synthèse sur les Neuroptères d'Europe, ASPÖCK et al. (1980) indiquent pour cette espèce une large distribution européenne, du Danemark et des Iles Britanniques à l'Espagne et aux Balkans. Mais elle est considérée par ces auteurs comme très localisée et peu abondante ("sehr lokalisiert ; geringe Populationsdichte").

Peu après, ce *Sialis*, apparemment lié aux grandes rivières de plaines, est découvert dans des régions proches de la Lorraine, et qui appartiennent aux mêmes bassins versants : le bassin de la Meuse en Belgique (STROOT, 1986), celui du Rhin en Rhénanie (GEISSEN, 1997, 1998).

J'ai eu le plaisir de découvrir cette espèce en Lorraine, sur 2 rivières :

- la Meuse, à Maizey (55) au nord de St-Mihiel, 1 mâle le 23/05/2002

- l'Aire, à Froidos (55), dans l'ouest du département, au pied de l'Argonne, plusieurs individus récoltés par un pêcheur à la mouche, Victor Nowakowski (qu'il soit remercié de ces heureuses captures), en 05/2002.

Ces localités sont conformes à l'habitat reconnu de cette espèce : cours d'eau de plaine, moyens à grands, fréquemment sur substrat calcaire (voir la discussion de STROOT, 1986). Mais *Sialis nigripes* reste une espèce mal connue, du fait de sa rareté; elle est probablement euryèce et plusieurs localités de collecte (dont l'Aire, par endroits) sont des cours d'eau de petit calibre, avec un courant assez marqué. Elle est cependant nettement moins rhéophile que *Sialis fuliginosa*, qui semble, lui, clairement lié aux eaux vives : c'est par exemple une espèce commune aussi bien dans les ruisseaux sur grès de la périphérie des

Vosges, que dans les ruisseaux phréatiques des côtes calcaires. Quant à *Sialis lutaria*, l'espèce la plus commune du genre, il est abondant dans toutes les eaux stagnantes ou peu courantes de Lorraine, du moins si une couche de vase couvre le fond. Du fait du chevauchement de leur préférences, les différents *Sialis* peuvent cohabiter localement. Cependant, pour l'instant, *Sialis nigripes* semble absent du bassin de la Moselle et de celui de la Saône, abondamment prospectés, et présent seulement dans celui de la Meuse et de la Seine, à l'ouest de notre région. Cette distribution restreinte dans notre région reste à confirmer. Une autre question intéressante serait de savoir à quelle altitude monte *S. fuliginosa* dans les Vosges.

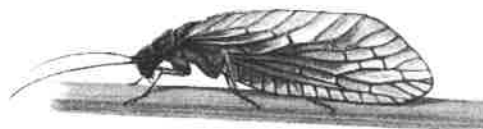
La distinction des 3 espèces lorraines de *Sialis* ne peut se faire que sous la loupe binoculaire, les pièces génitales des adultes présentant les caractères les plus sûrs (ASPÖCK et al., 1980). Les larves sont cependant assez facilement déterminables, et avec une bonne fiabilité, par exemple en se reportant à ELLIOT (1996).

La liste des Mégaloptères de Lorraine s'établit maintenant ainsi :

Sialis fuliginosa PICTET, 1836

Sialis lutaria L., 1758

Sialis nigripes PICTET, 1865



Sialis lutaria
(Extrait de Chinery, 1988)

Bibliographie

- ASPÖCK, H, U. ASPÖCK & H. HÖLZER, 1980. Die Neuropteren Europas. Goecke & Evers, Krefeld : T 1, 495 pp. + T 2, 355 pp.
- ELLIOTT, J., L., 1996. British freshwater Megaloptera and Neuroptera : a key with ecological notes. *Freshwater Biological Association, Scientific Publication n° 54* : 68 pp
- GEISSEN, H.-P., 1997. Schwarzfüßige Schlammfliegen - *Sialis nigripes* Ed. PICTET - am linken Rheinufer (Insecta: Megaloptera). *Fauna Flora Rheinland-Pfalz 8* : 875-877
- GEISSEN, H.-P., 1998. Die Schlammfliege *Sialis nigripes* Ed. PICTET (Insecta : Megaloptera) - Beginn der Besiedlung des Mittelrheins. *Fauna Flora Rheinland-Pfalz 8* : 1291-1295
- LERAUT, P., 1982. *Sialis nigripes*, espèce nouvelle pour la France. *L'Entomologiste*, 38 : 145
- STROOT, P., 1986. Révision des Mégaloptères de la collection belge de l'I.R.S.N.B. - *Sialis nigripes* Ed. Pictet, 1865, Belg. n. sp. (Megaloptera, Sialidae). *Bull. Anns. Soc. r. belge Ent.* 122 : 195-201

CORRIGENDUM

A propos de l'article de nos collègues Louis PERRETTE & Michel MARTIN, paru dans le bulletin n° 9, nos lecteurs aurons, nous l'espérons, rectifié d'eux-mêmes l'erreur contenue dans le titre ; après "**Contribution à la connaissance des Tordeuses des départements de la Moselle et du Bas-Rhin**", au lieu de :

"(Lorraine, France)"

il faut bien entendu lire :

"(Alsace, Lorraine, France)"

Il faut également ajouter le mot "**Alsace**" dans les mots-clés.