

See discussions, stats, and author profiles for this publication at: <https://www.researchgate.net/publication/274212441>

Notes de terrain et observations diverses. Découverte en Meuse de *Porthmidius austriacus* (Schrank, 1781) et d'*Ampedus sinuatus* Germar, 1844 (Coleoptera Elateridae)

Article · January 2010

CITATION

1

READS

96

1 author:



[Olivier Rose](#)

Office National des Forêts

56 PUBLICATIONS 86 CITATIONS

[SEE PROFILE](#)

Some of the authors of this publication are also working on these related projects:



French Saproxylic Fungi [View project](#)



French Saproxylic Coleoptera [View project](#)

**Découverte en Meuse
de *Porthmidius austriacus* (Schrank, 1781) et d'*Ampedus sinuatus* Germar, 1844
Coleoptera Elateridae)**

C'est dans le cadre d'une évaluation de la biodiversité des Coléoptères saproxyliques des réserves biologiques domaniales et communales que le réseau entomologie de l'Office national des forêts a mis en place un protocole d'échantillonnage destiné à en caractériser la composition faunistique. Une vingtaine d'individus de la forme nominale de *Porthmidius austriacus* (Schrank, 1781), présentant une couleur foncière testacée (*Photo 1a*), ont été ainsi capturés,

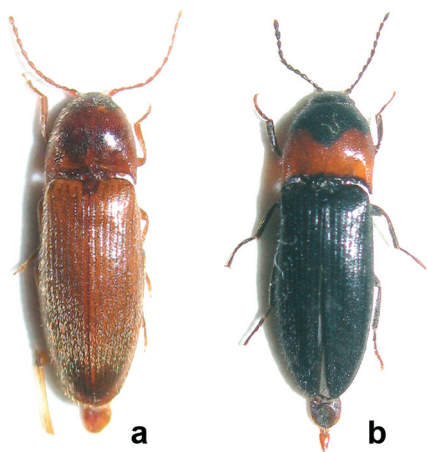


Photo 1. – Habitus de *Porthmidius austriacus* à gauche et d'*Ampedus sinuatus* à droite (clichés O. Rose)

ainsi qu'une quinzaine d'individus d'*Ampedus sinuatus* Germar, 1844 (*Tableau ci-dessous*).

P. austriacus est une espèce thermophile d'Europe centrale, très rare en France, associée aux forêts décidues xérophiliques; sa larve a été récemment re-décrite [BUCHHOLZ, 1995]. Cet Elateridae est considéré comme menacé dans l'ensemble de son aire de répartition du fait de sa distribution très localisée. En France, SAINTE-CLAIRE DEVILLE [1935-1938] cite *P. austriacus* de l'Oise (forêt de Compiègne, les Beaux Monts, et de Chantilly), de Savoie (Saint-Pierre-d'Entremont) et des Alpes-de-Haute-Provence (les Dourbes). Plus récemment, LESEIGNEUR [1972] y ajoute la forêt de Châtillon, indiquant l'extrême localisation de ses populations françaises.

Ampedus sinuatus, également thermophile et médio-européen, parfois pléthorique en chênaie pubescente du côté alsacien des Vosges [CALLOT & SCHOTT, 1991], est quant à lui plus répandu en France, mais n'avait pas encore, à notre connaissance, été capturé en Lorraine (*Photo 1b*).

Localité et altitude des captures : commune de Commercy, dans les côtes de Meuse (plateaux calcaires de Lorraine), altitude 300 m environ. En fait, les premières captures de *Porthmidius* se situent dans le courant de la dernière semaine de mai, soit 3 à 4 semaines après *A. sinuatus* (premières captures fin avril-début mai).

	mai 2007	juin 2007	mai 2008	juin 2008	total	forêts
<i>Porthmidius austriacus</i>	0	14	0	7	21	communale de Commercy (RBD)
<i>Ampedus sinuatus</i>	2	2	4	3	11	
<i>Ampedus sinuatus</i>	1	2			3	domaniale de Commercy (RBI)

Références bibliographiques

- BUCHHOLZ L., 1995. – A redescription of the larva of *Porthmidius austriacus* (Schrank, 1781), with notes on the taxonomy and biology of the species (Coleoptera : Elateridae). *Genus*, 6 (3-4) : 289-302.
- CALLOT H.J. & SCHOTT C., 1991. – *Catalogue et atlas des coléoptères d'Alsace. Tome 3 : Sternoxia*. Strasbourg, Société alsacienne d'entomologie, 99 p.
- LESEIGNEUR L., 1972. – *Coléoptères Elateridae de la Faune de France continentale et de Corse*. Supplément au Bulletin de la Société Linnéenne de Lyon, 381 p.
- SAINTE-CLAIRE DEVILLE J., 1935-1938. – Catalogue raisonné des Coléoptères de France. *L'Abeille*, 36 : 1-467.

Philippe MILLARAKIS
Réseau entomologie de l'Office national des forêts
60 boulevard Poincaré, BP 20018
F-55001 Bar-le-Duc cedex
philippe.millarakis@onf.fr

Olivier ROSE
Réseau entomologie de l'Office national des forêts
Maison forestière de Saint-Prayel
262 route des Sagards
F-88420 Moyenmoutier
olivier.rose@onf.fr